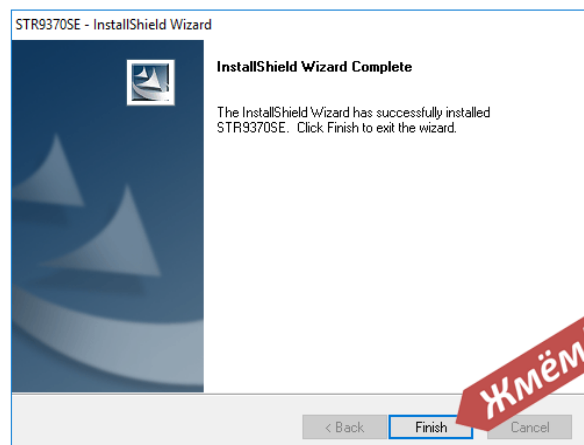
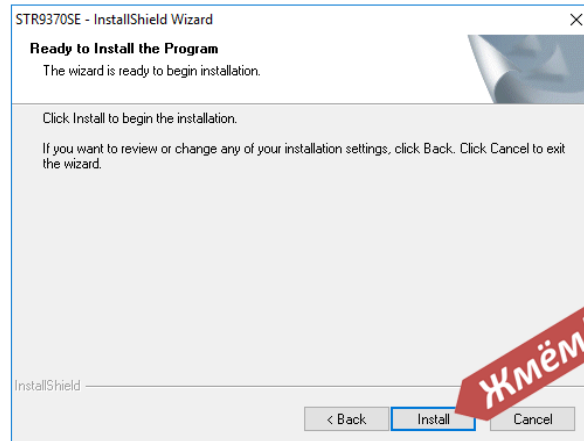
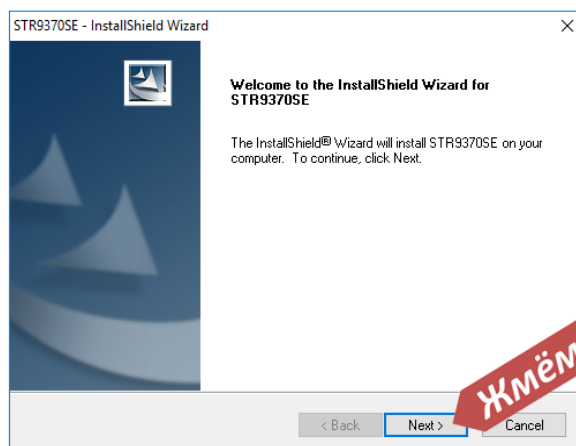
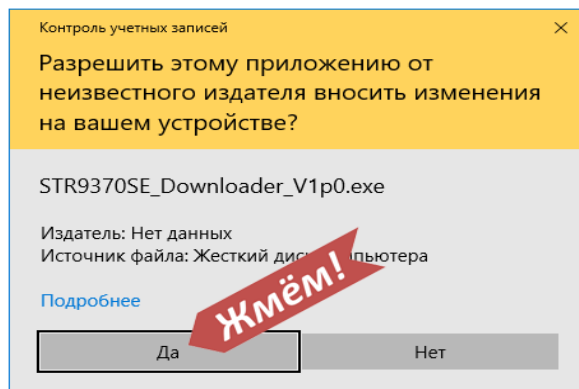


# Установка программы-установщика

1. Запустите файл **STR9370SE\_Downloader\_V1p0.exe**, следуйте указаниям:



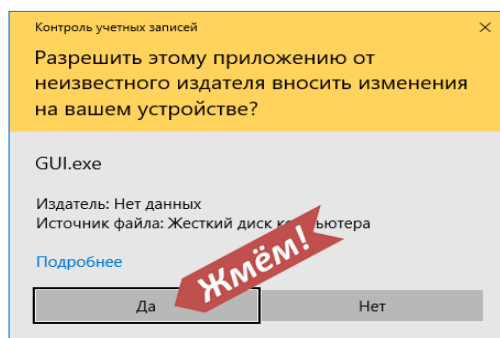
После установки на Рабочем столе появится ярлык программы установщика:



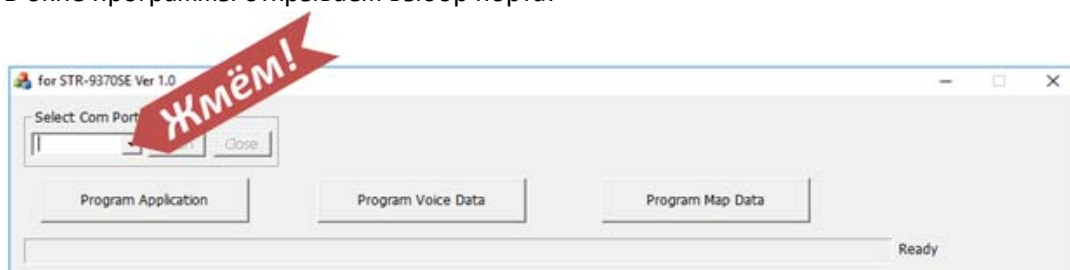
# Установка ПО на STR-9370SE

## 1. Определение номера порта детектора

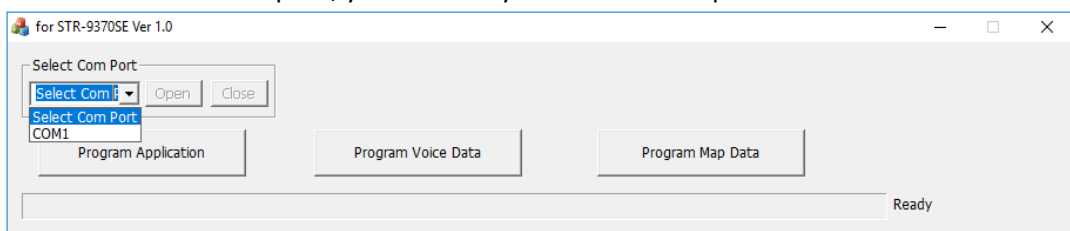
- a. Запустите установленную программу **STR9370SE\_Downloader.exe**, детектор к компьютеру пока не подключайте.
- b. Разрешаем программе работать:



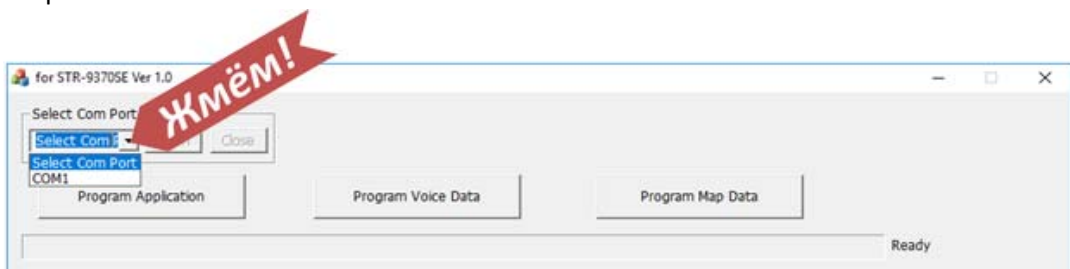
- c. В окне программы открываем выбор порта:



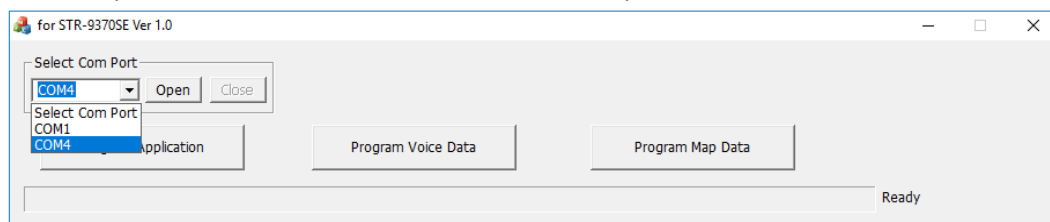
- d. Появляется список портов, уже используемых компьютером:



- e. Закрываем список:



- f. Подключаем детектор **STR-9370SE** к компьютеру. После того, как компьютер отреагировал на подключение (звуковой сигнал или сообщение), открываем список портов и смотрим, какой порт появился после подключения детектора:

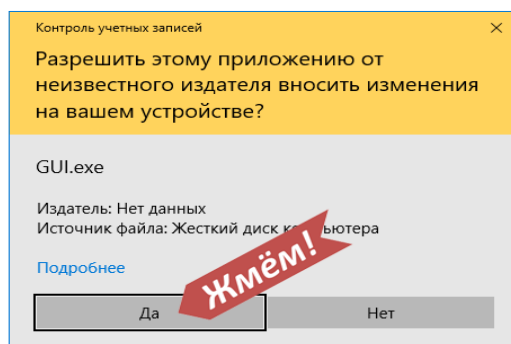


В данном случае в списке уже был порт COM1 и при подключении детектора появился порт COM4, который и будет использован в дальнейшем.

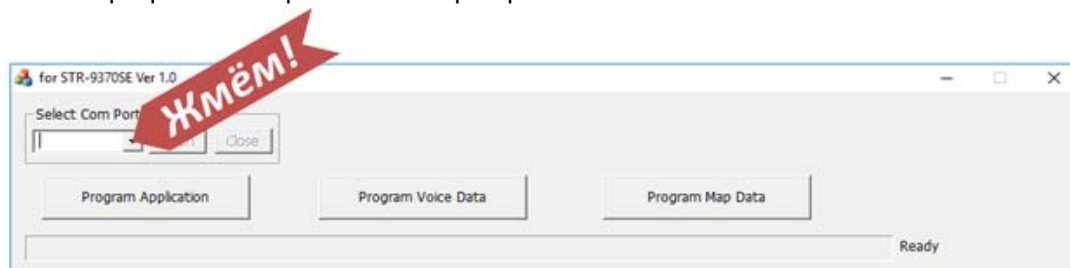
Обратите внимание, на другом компьютере список может быть другим. В любом случае при загрузке ПО используем порт, который появляется в списке после подключения детектора.

## 2. Установка прошивки

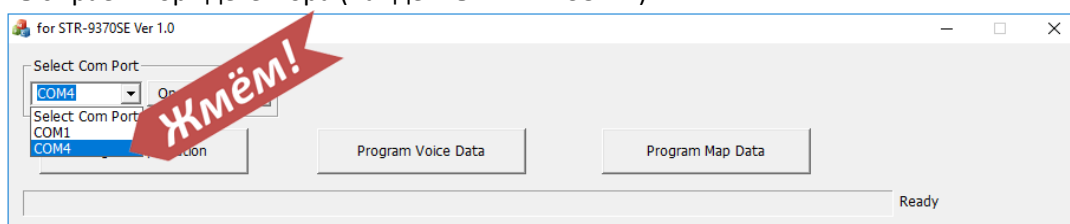
- a. Подключаем детектор к компьютеру, запускаем установленную программу **STR9370SE\_Downloader.exe**.
- b. Разрешаем программе работать:



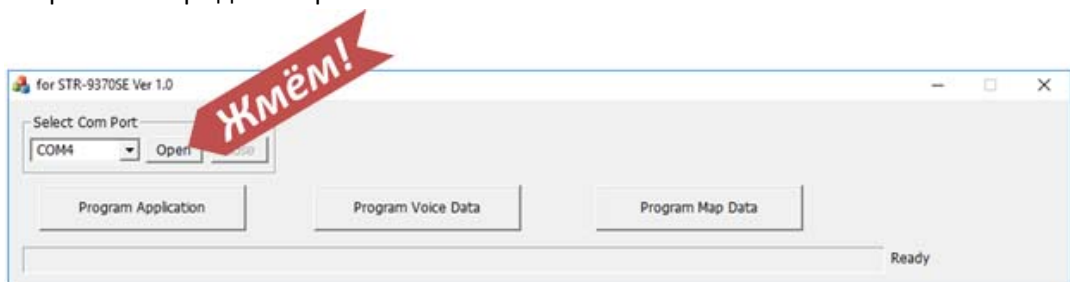
- c. В окне программы открываем выбор порта:



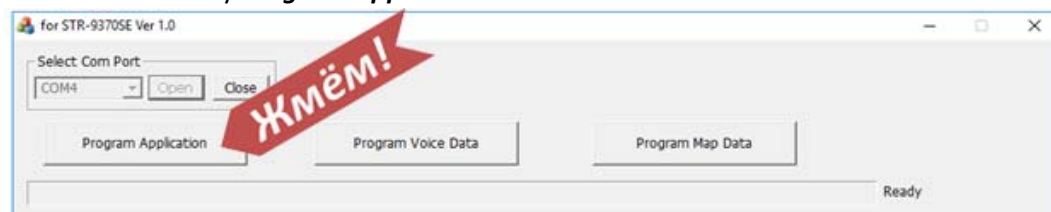
- d. Выбираем порт детектора (найденный в п.1 COM4):



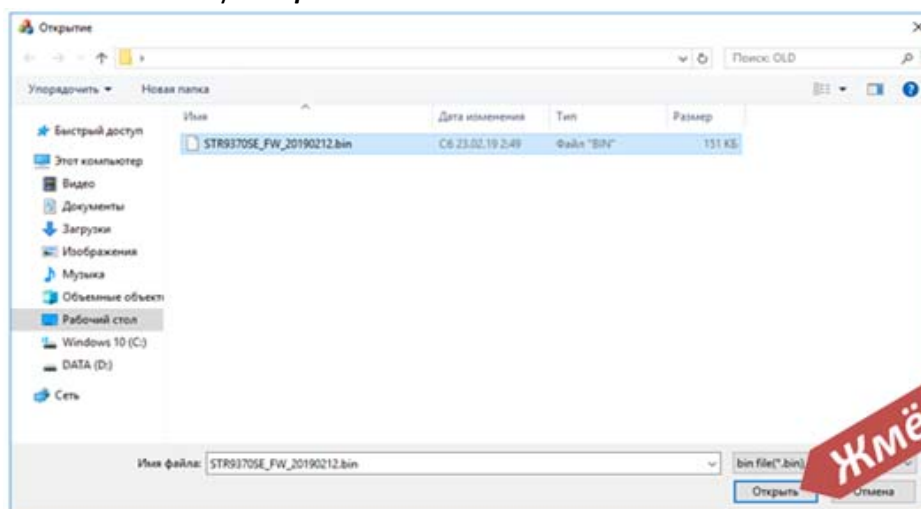
- e. Открываем порт детектора:



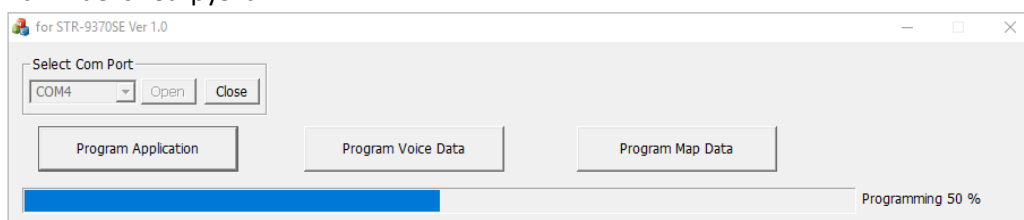
- f. Нажимаем кнопку **Program Application**:



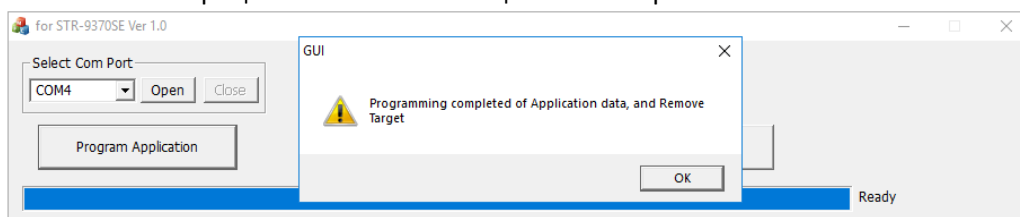
- г. В появившемся окне указываем путь к файлу прошивки (это файл с расширением **bin**) и нажимаем кнопку **Открыть**:



- г. Начинается загрузка:



- д. По окончании процесса появится сообщение о завершении:

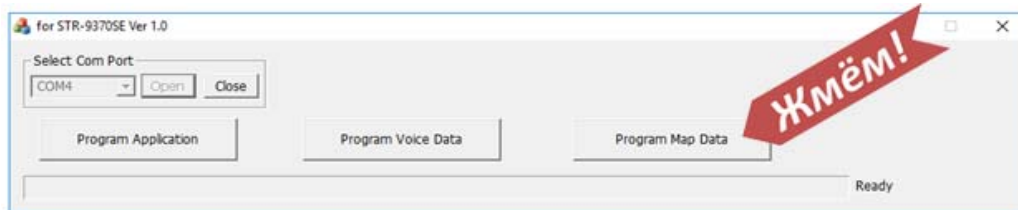


- е. Установка прошивки завершена. Закрываем окно с сообщением, закрываем программу, отключаем детектор от компьютера.

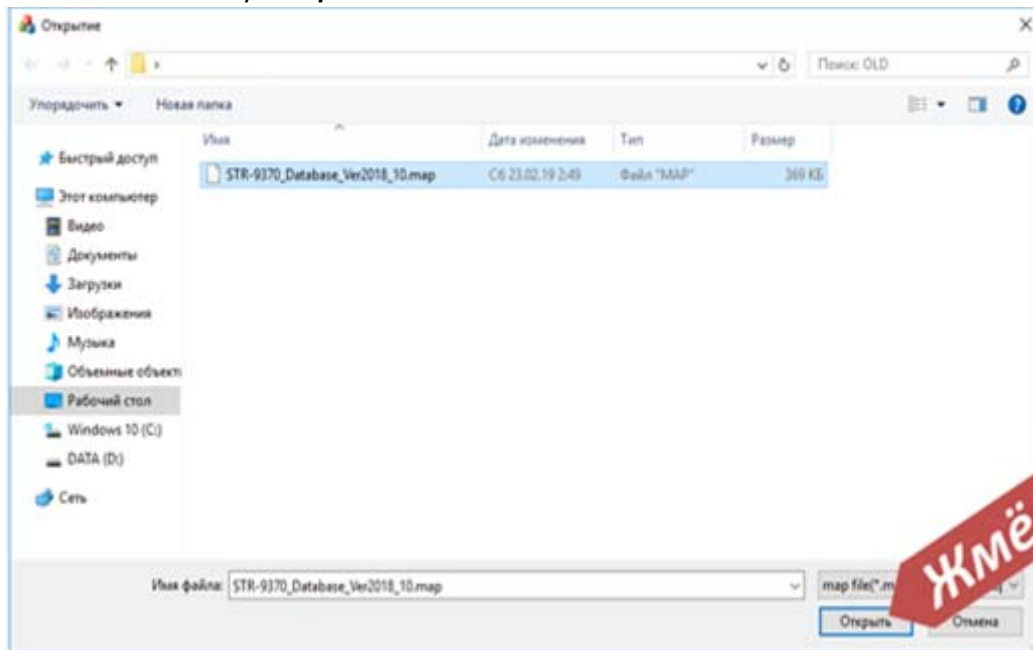
**Примечание:** За одну сессию выполняется только одна загрузка! По окончании загрузки прошивки, голоса или базы данных необходимо закрыть программу обновления и отключить детектор от компьютера.

### 3. Установка Базы данных

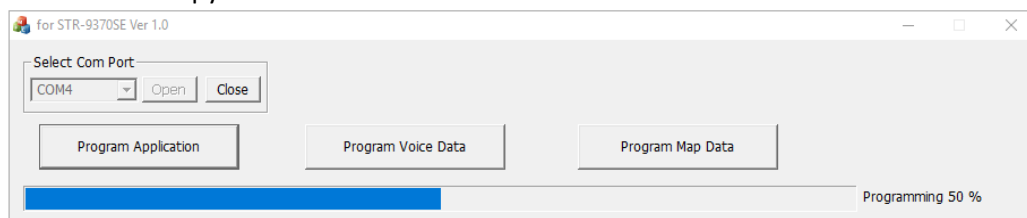
- a. Выполняем пункты а, b, с, d, е из предыдущего раздела (2).
- b. В окне программы нажимаем кнопку **Program Map Data**:



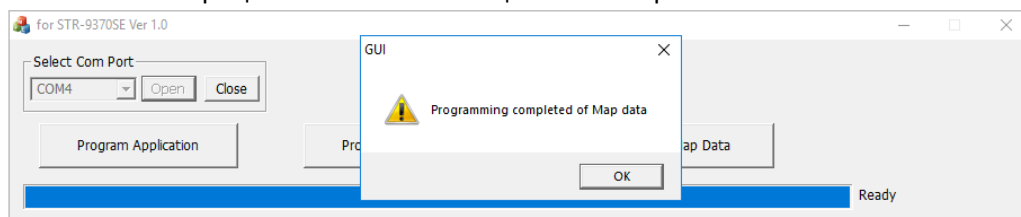
- c. В появившемся окне указываем путь к файлу базы данных (это файл с расширением **map**) и нажимаем кнопку **Открыть**:



- d. Начинается загрузка:



- e. По окончании процесса появится сообщение о завершении:



- f. Установка базы данных завершена. Закрываем окно с сообщением, закрываем программу, отключаем детектор от компьютера.

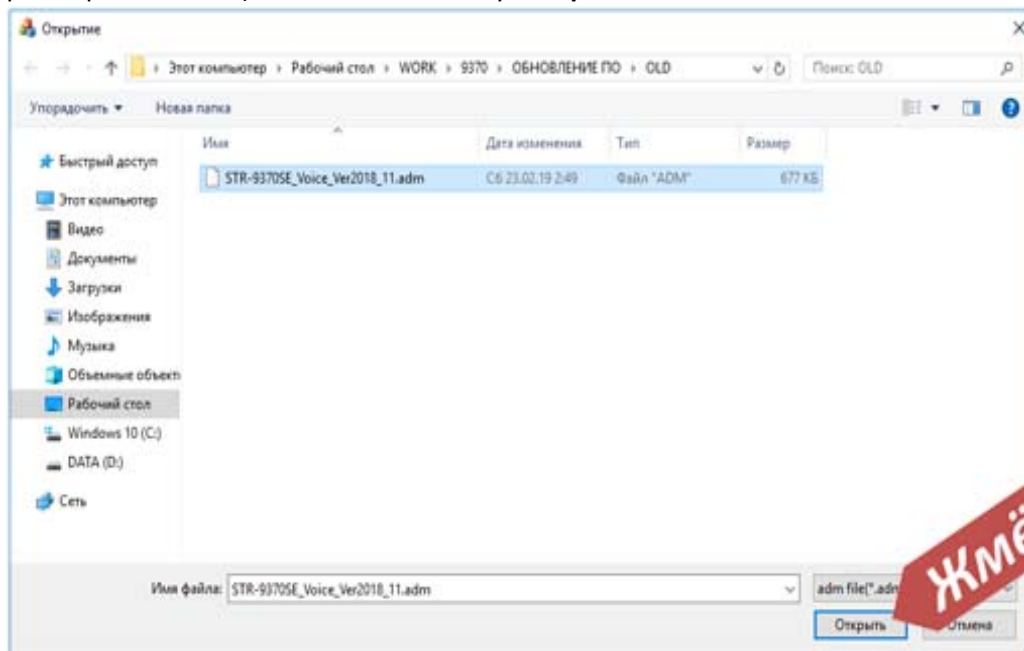
**Примечание:** За одну сессию выполняется только одна загрузка! По окончании загрузки прошивки, голоса или базы данных необходимо закрыть программу обновления и отключить детектор от компьютера.

## 4. Обновление голосового оповещения

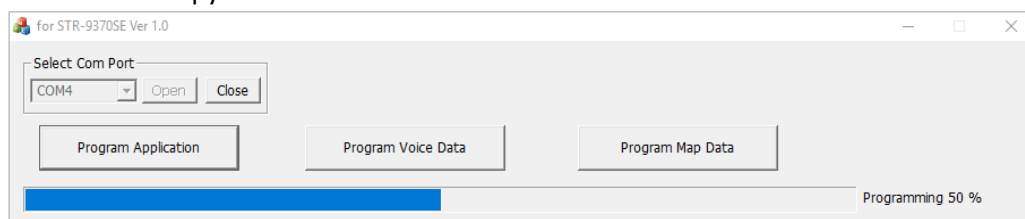
- a. Выполняем пункты а, b, с, d, е из раздела 2.
- b. В окне программы нажимаем кнопку **Program Voice Data**:



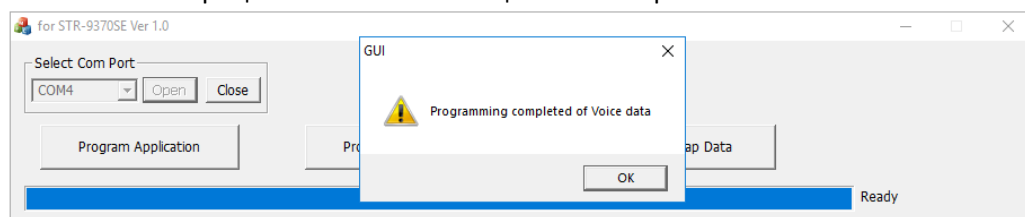
- c. В появившемся окне указываем путь к файлу голосового оповещения (это файл с расширением **adm**) и нажимаем кнопку **Открыть**:



- d. Начинается загрузка:



- e. По окончании процесса появится сообщение о завершении:



- f. Обновление голосового оповещения завершено. Закрываем окно с сообщением о завершении, закрываем программу, отключаем детектор от компьютера.

**Примечание:** За одну сессию выполняется только одна загрузка! По окончании загрузки прошивки, голоса или базы данных необходимо закрыть программу обновления и отключить детектор от компьютера.